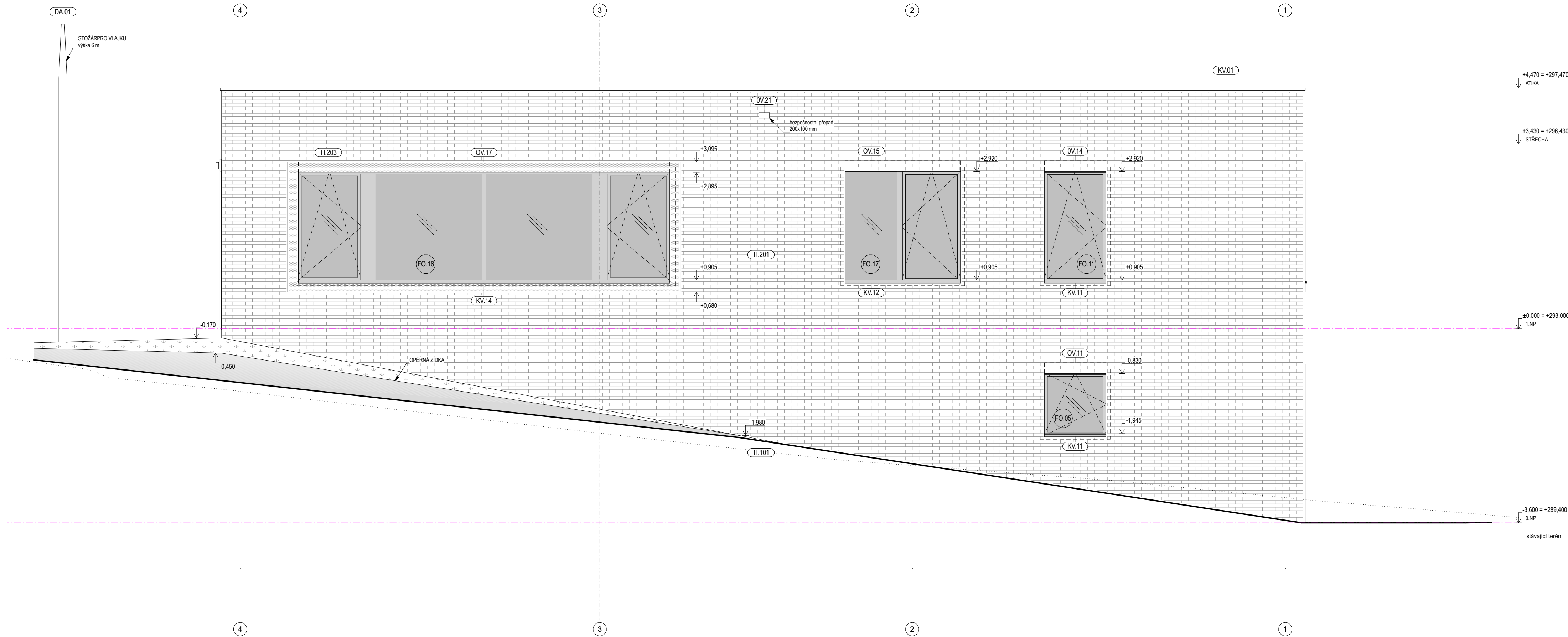


- GENERÁLNÍ POZNÁMKY**
- TECHNICKÁ ZPRÁVA JE NEDÍLOU SOUČÁSTÍ PROJEKTOVÉ DOKUMENTACE (PD). DOKUMENTACI JE NUTNÉ BRÁT JAKO CELEK A TO I S PŘÍLEŽNOSTÍ K OSTATNÍM PROFESÍM A ČÁSTEM DOKUMENTACE. JEDNOTL. PROFESNÍ ČÁSTI MUSÍ BYT KOORDINOVÁNY SE STAVEBNÍ ČÁSTÍ PD, VŠEČERÉ NEJASNOSTI NEBO PŘÍPADNÉ ROZDÍLY MUSÍ BYT VČAS KONZULTOVÁNY.
  - DOKUMENTACE NEHRAŽUJE JE REALIZAČNÍ DODATELŮMI A OBLIŠNÝMI DOKUMENTACI.
  - TATO DOKUMENTACE URČUJE DOPORUČENÉ REFERENČNÍ MATERIÁLY A VÝROBKY. TYTO MATERIÁLY, VÝROBKY A SYSTÉMY MOHOU BYT NÁVRÁZENY ZA PŘEDPOKLADU ZACHOVÁNÍ NEBO ZLEPŠENÍ PARAMETRŮ A VLASTNOSTÍ ZVLEČENÝCH REFERENČNÍCH STANDARDŮ PD ODSOULUJENÍ INVESTOŘEM.
  - VŠEČERÁ BARVENÁ A TVAROVÁ ŘEŠENÍ VÝROBKŮ, PŮVŮCHŮ APOD. BUDOU OBRÁZU VZORKU KONZULTOVÁNA A ODSOULUJENÁ INVESTOŘEM.
  - PŘED APLIKACÍ PŮVŮCHŮVÝCH ÚPRAV A BARVENÝCH NÁTERŮ MUSÍ DODAVATEL PROVEŠT ZKŮŠEBNÍ VZORKY, KTERÉ MUSÍ BYT SCHVÁLENY INVESTOŘEM A ARCHITEKTEM.
  - KADŽDÝ VÝROBEK, MATERIÁL, ČI TECHNOLOGICKÉ ZAŘÍZENÍ MUSÍ BYT OPRAVNĚN CERTIFIKÁTEM O SHODĚ.
  - PŘI PROVÁDĚNÍ BUDOU DODRŽOVÁNY TECHNOLOGICKÉ PŘEDPISY VÝROBCŮ JEDNOTL. PRVKŮ. U SYSTÉMOVÝCH DODÁVEK BUDOU POUŽITY POUZE PŘÍPUSTNÉ SYSTÉMOVÉ PRVKY.
  - TECHNOLOGICKÉ POSTUPY BUDOU V PŘEDSTÍRU ODSOULUJENY INVESTOŘEM.
  - U TECHNOLOGIÍ A JINÝCH ZAŘÍZENÍ MUSÍ BYT PROVĚŘENY REVIZE A JINÉ POTŘEBNÉ ZKŮŠKY.
  - VŠEČERÉ VÝROBKY BUDOU PŘED ZADÁNÍM DO VÝROBY NEBO PŘED OBJEDNÁVÁNÍM ZKONTROLOVÁNY, ROZMĚRY OVĚŘENY A PŘÍSLUŠNÁ DÍLENSKÁ DOKUMENTACE DODAVATELE BUDU ODSOULUJENÁ INVESTOŘEM A ARCHITEKTEM, RESPE. PROJEKTEM.
  - VE VÝKRESECH JSOU KOTOVÁNY HRUBÉ ROZMĚRY, BEZ PŮVŮCHŮVÝCH ÚPRAV.
  - VÝŠKY PARAPETŮ OKEN, DVĚŘÍ A PŘEDSTĚN JSOU KOTOVÁNY OD ČISTÉ PODLAHY.
  - VELIKOST OVĚŘENÝCH OTVORŮ JE NUTNÉ KOORDINOVAT SE SKUTEČNĚ VYBRANÝM TYPEM ZAŘÍZENÍ.
  - SVĚTLÁ VÝŠKA MÍSTNOSTÍ JE UDÁVÁNA OD ČISTÉ PODLAHY K ŽB KONSTRUKCI STROPŮ. ŠIK POKRÝVÁ.
  - VŠEČERÉ ROZMĚRY VÝROBKŮ VLADÁVÝCH DO OTVORŮ A NĚ, JE NUTNÉ PŘED OBJEDNÁVÁNÍM OVĚŘIT PODLE SKUTEČNÝCH ROZMĚRŮ STAVBY (V TABULKÁCH OKEN JSOU UVEDENY ROZMĚRY OTVORŮ).
  - PRO VŠEČERNY VÝPLNĚ PASÁŽOVÝCH OTVORŮ BUDE ZPRACOVÁNA VÝROBNÍ DOKUMENTACE. TA BUDE OBSAHOVAT NEJEN ČLENĚNÍ VÝPLNĚ, ALE I JEJICH OSAZENÍ V PŘÍSLUŠNÝCH DETÁLECH S DALŠÍMI NÁVARNOSTI.
  - KONTROLNÍ DVĚŘKA BUDOU PŮVŮRYSNĚ UMÍSTĚNA TAK, ABY BYL ZAJIŠTĚN SNADNÝ PŘÍSTUP K ZAŘÍZENÍ (ARMATURY, MĚŘICE, ...). DVĚŘKA OSAZENÁ DO STĚN S KERAMICKÝM OBLÁDEK BUDOU OSAZENÁ DO SPÁROVÉHO OBLÁDKU. PŮVŮCHŮVÝCH ÚPRAV (TYP DVĚŘEK PRINCIPIELNĚ RESPEKTUJE MATERIÁL OKOLNÍ STĚNY (POHLEDU) DO NICHŽ JSOU UMÍSTĚNA (POKUD NĚMÍ PŘEDPISANO JINAK).
  - PŘECHODY PODLAHOVÝCH KRYTIN BUDOU ŘEŠENY SYSTÉMOVÝMI NEREZOVÝMI LÍŠTAMI.
  - VE VŠECH MÍSTNOSTECH BEZ OBLÁDKU STĚN BUDOU PROVĚŘENY ŠOKY ODPŮVÍDAJÍCÍ POUŽITÉ PODLAHOVÉ KRYTINĚ, POKUD NĚMÍ SPECIFIKOVÁNO JINAK.
  - NÁROŽÍ, KOLTY NÁVARNOSTI NA ZAŘÍZOVACÍ PŘEDMĚTY A UKONČENÍ KERAMICKÝCH OBLÁDKŮ BUDE PROVĚŘENO POMOCÍ SYSTÉMU OBLÁDOVÝCH KOVOVÝCH LÍŠT DLE SPÁROVÉHO A ODSOULUJENÉHO VZORKU.
  - VŠEČERNY DETAILY HYDROIZOLACE MUSÍ PROVÁDĚT SPECIALIZOVANÁ FIRMA, PODLE PŘEDPISANÝCH POSTUPŮ A ODSOULUJENÝCH DETAILŮ OD VÝROBCE HYDROIZOLACE, VČETNĚ DETAILU VPUSŤI ATKY, ROHU, KOUTU APOD.
  - HYDROIZOLAČNÍ STĚNY PODLAH BUDOU VYTÁŽENY 200 mm NA STĚNY, ROHOVÉ DETAILY BUDOU ŘEŠENY SYSTÉMOVÝMI PÁSKAMI.
  - NÁSLAPNÉ VRSŤVY TERAS JSOU PROVĚŘENY V ROVINĚ.
  - NAPOJENÍ ZDĚNÝCH KONSTRUKCÍ NA STROPY ŘEŠIT V PŘÍPADĚ NEJENOVÝCH KCI PŘÍLUŽNĚ S OHLEDEM NA AKUSTICKÉ POŽADAVKY DÍLČÍCH KONSTRUKCÍ.
  - VŠEČERÉ DŘÁŽKY V BETONOVÝCH A ZDĚNÝCH STĚNÁCH BY MĚLY BYT PŘEDNOVNĚ FREZOVÁNY. PROSTUPY A DŘÁŽKY PROVĚŠT POOLE PROJEKTU JEDNOTLÝCH PROFESÍ, NA POHLEDÝCH BETONECH JE DODATEČNĚ DŘÁŽKOVÁNÍ NEPŘÍPUSTNÉ.
  - VOLE NOSTE ROPY VNĚJŠÍCH I VNITŘNÍCH ŽB S OMTYKOU JE NUTNÉ OPATŘIT SYSTÉMOVÝMI OMTYKOVÝMI ROHOVNÍKY V PŘETŘÍTELNĚM ANTIKOROZNÍM PROVEDENÍ.
  - VŠEČERÉ OTVORY PROVÁDĚNÉ DODATEČNĚ DO KOTOVÝCH ŽB KONSTRUKCÍ JE NUTNÉ KONZULTOVAT SE STATIKEM.
  - PŘEKLADY BUDOU OSAZOVÁNY NAD OTVORY OD ŠÍŘKY 500 mm A VĚŠÍ. PRO OTVORY ŠÍŘKY MENŠÍ NEŽ 500 mm BUDE NAD OTVOR OSAZENÁ BETONÁŘSKÁ VÝZTUŽ 2x PRUT Ø14 mm.
  - PŘEKLADY NAD OTVORY VE ZDĚNÝCH PŘÍČÁCH BUDOU PROVĚŘENY ZE SYSTÉMOVÝCH PŘEKLADŮ.
  - V MÍSTĚ SOKLU BUDE MINERÁLNÍ VATA NÁVRÁŽENA POLYSTYRENEM XPS DO VÝŠKY MIN. 300 mm NAD OSTRUKČNÍ PLOCHOU.
  - VŠEČERÉ OCELOVÉ KONSTRUKCE V EXTERIÉRU BUDOU OPAŘENY PROTİKOROZNÍ ÚPRAVOU MINIMÁLNĚ VE TŘÍDE C3 A LEPŠÍ. OCELOVÉ PRVKY V INTERIÉRU BUDOU OPAŘENY PROTİKOROZNÍ ÚPRAVOU VE TŘÍDE MINIMÁLNĚ C2 A LEPŠÍ. ROVNĚŽ VŠEČERÉ SPOJOVACÍ PRVKY BUDOU V ODPOVÍDAJÍCÍ PROTİKOROZNÍ ÚPRAVĚ. POZNÁMKOVANÉ PRVKY JE ZAKÁZÁNO ÚPRAVOVAT NA STAVBĚ.
  - PŘI OSAZOVÁNÍ OCELOVÝCH KOTĚVŮ PRKŮ DO MONOLITU (PLOTEN, UHELNÍKŮ CHRÁNĚK), SE POŽÁDUJE JEJICH ZAMĚŘENÍ.
  - PŘED BETONÁŽÍ NOSNÝCH I NENOSNÝCH KONSTRUKCÍ, POKLADNÍCH BETONŮ A MAZANÍN JE NUTNÉ UMÍSTIT DLE DOKUMENTACE JEDNOTLÝCH PROFESÍ PROSTUPKY A CHRÁNĚKY, PŘÍPADNĚ TRUBKOVÁNÍ ELEKTRO PŘÍVODŮ.
  - VŠEČERÉ PODLAHOVÉ KONSTRUKCE, BETONOVÉ MAZANINY, POKLADNÍ BETONY MUSÍ BYT DILATOVÁNY DLE TECHNOLOGICKÉHO PŘEDPISU VÝROBCE NEBO ČSN.
  - REVIZE DOKUMENTACE, PŘI PROVÁDĚNÍ STAVBY JE VŽDY NUTNÉ PRACOVAT S NEJAKTUALNĚJŠÍM REVIZÍM VÝKRESŮ.

- LEGENDA MATERIÁLŮ**
- OBKLAD Z CÍHLŮVÝCH PÁSKŮ
  - OBKLAD, PLECH
  - OBKLAD Z TERACA
  - PROSKLENÉ PLOCHY
  - POROPROST
  - BETON
  - TRÁVNÍK
  - DLAŽBA
  - ŽULOVÁ MOZAIKA
  - KACÍREK, ŠTEROPROST

POHLED VÝCHODNÍ



POHLED ZÁPADNÍ

VÝŠKOVÝ SYSTÉM 80  
+/-0.00 = 293.00 m n.m.  
PROJEKT  
CHOČERADY  
Cestovní 201, 201 24  
INVESTOR  
Obec Chočeradý  
Chočeradý 201, 201 24  
ARCHITEKT  
Zuzana Drahotová (ČKA 04638)  
T 604 928 396, E zuzana.drahotova@gmail.com  
STUPĚŇ  
DPS  
STAVEBNÍ OBJEKT  
SO 01  
ČÁST  
D.1.1.1 Architektonicko-stavební řešení  
ZODPOVĚDNÝ PROJEKTANT  
Ing. arch. Zuzana Drahotová, MSc Arch  
ZPRACOVAN  
Ing. arch. Zuzana Drahotová, MSc Arch  
DANĚN  
15.10.2021  
NÁZEV VÝKRESU  
POHLEDY VZ  
ČÍSLO VÝKRESU  
D.1.1.302